

Nutzung der USB Schnittstelle unter Windows XP

Für die Benutzung der USB Schnittstelle wird folgendes benötigt:

Kabel:

- Ein USB Kabel mit A-B Steckern, max. Länge: 2m
(wird auch zum Anschließen von USB-Druckern verwendet)

Software:

- Das Programm Pc2Box.exe (muss installiert werden)

Minimale Systemvoraussetzungen:

- Betriebssystem: Windows 2000, Windows XP
- CPU: Pentium 3, 500 MHz
- Arbeitsspeicher (RAM): 128 MB RAM
- USB-Anschluss: USB 1.0
- Max. Länge USB-Kabel: 2m



USB Kabel mit A und B Steckern

ACHTUNG:

Für Schäden jedweder Art, verursacht durch den Umgang mit den Programmen pc2boxInstall.exe und Pc2Box.exe bzw. der USB-Schnittstelle des Receivers, wird keinerlei Haftung/Gewährleistung übernommen.

Die Benutzung erfolgt auf eigene Verantwortung und auf eigenes Risiko (siehe LIZENZBEDINGUNGEN). Bei Unklarheiten oder Fragen ist stets der Fachmann zu konsultieren.

LIZENZBEDINGUNGEN:

Das Programm Pc2Box.exe basiert auf der GNU General Public License und darf nur im Rahmen dieser Lizenz genutzt werden. Übersetzungen der GNU General Public License finden Sie auf www.gnu.org. Sie dürfen pc2boxInstall.exe und Pc2Box.exe nur dann benutzen (ausführen), wenn Sie diesen Lizenzbedingungen sowie den Ausführungen unter „A C H T U N G“ zustimmen.

URHEBERRECHT:

BEACHTEN Sie beim Erstellen von Kopien Ihrer Aufzeichnungen das jeweils geltende URHEBERRECHT Ihres Landes und befolgen Sie dieses auch beim Umgang mit eventuellen Kopien!



Hinweise zur Funktionalität:

- Im normalen Betrieb ist die Festplatte des Receivers nicht mit dessen USB-Schnittstelle sondern mit dem Hauptprozessor verbunden.
- Die Aktivierung der USB Schnittstelle erfolgt im Standby Modus durch Drücken der roten Rücklauftaste (↶) auf der Fernbedienung.
- Solange die USB Schnittstelle des Receivers aktiviert ist, können die Aufnahmen nicht im Menü des Receivers angezeigt werden, da nun die Festplatte des Receivers auf die USB Schnittstelle umgeschaltet ist.

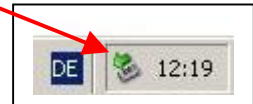
Installation:

- Entpacken Sie das Zip-Archiv in einen Ordner auf Ihrem Computer. Es sollten dann folgende Dateien vorhanden sein:
 - pc2boxInstall.exe (Installationsprogramm für das Programm Pc2Box.exe. Dieses dient der Übertragung von Dateien auf den PC/zum Receiver)
 - Diese Anleitung (Nutzung der USB Schnittstelle.pdf)
- Doppelklicken Sie pc2boxInstall.exe und folgen Sie dem Installationsassistenten.

USB-Verbindung herstellen:

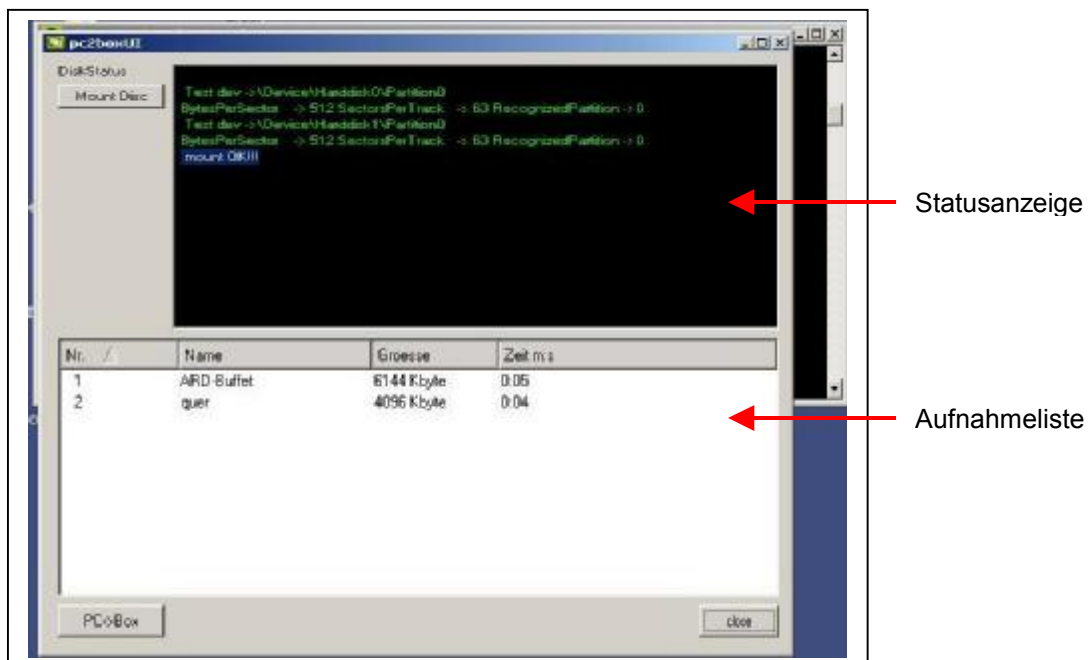
- 1.) Schalten Sie den Receiver in den Standby Modus (Taste .
 - 2.) Verbinden Sie PC und Receiver mittels oben beschriebenen USB Kabels.
 - 3.) Aktivieren Sie die USB-Schnittstelle mit der roten Rücklauttaste der Fernbedienung ().
- Im Display erscheint nun die Anzeige „uSb-“ (LED-Display) bzw. „USB“ (VFD-Display).
Nach einigen Sekunden (bis zu 16 Sek.) erkennt Windows XP, dass ein Massenspeichergerät angeschlossen wurde und es erscheint das entsprechende Symbol in der Taskleiste neben der Uhrzeitanzeige.

Warten Sie nun noch wenige Sekunden bis die Festplatte des Receivers vollständig betriebsbereit ist (max. 16 Sekunden).
Die Festplatte des Receivers jetzt mit dem PC verbunden.



Aufzeichnungen übertragen:

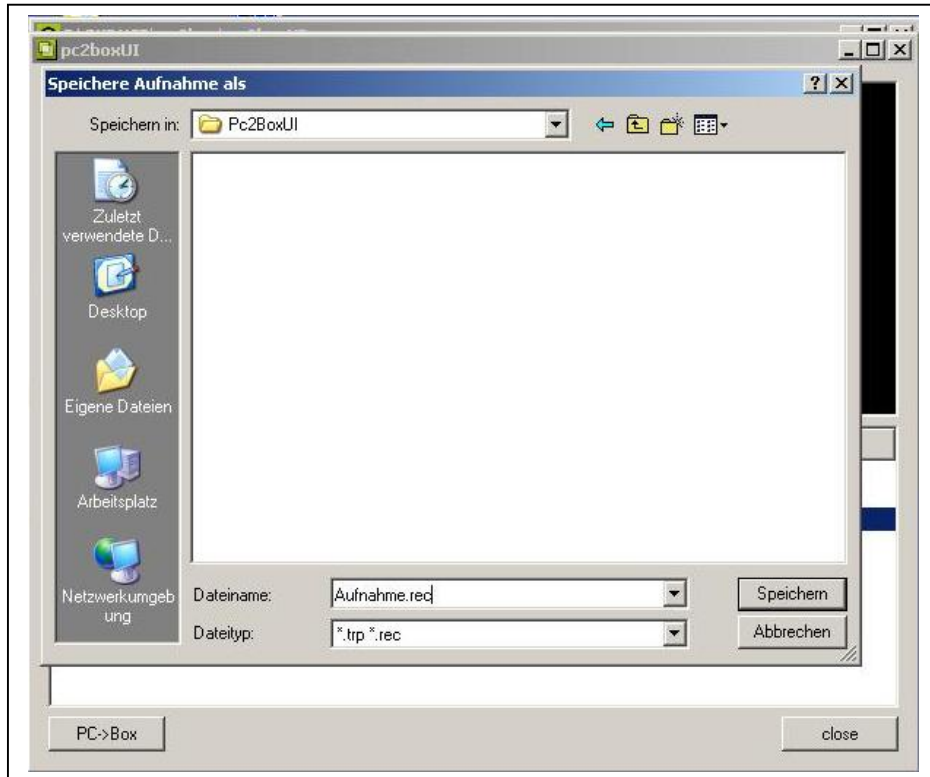
- 1.) Starten Sie das Programm Pc2Box.exe.



In der Statusanzeige wird die Betriebsbereitschaft der Receiver-Festplatte mit der Meldung „mount OK!!!“ bestätigt und in der Aufnahmeliste werden Ihre Aufzeichnungen dargestellt.

2.) Übertragen von Aufnahmen auf den PC:

Doppelklicken Sie auf die Aufzeichnung in der Aufnahmeliste, die Sie auf Ihren PC übertragen möchten. Es öffnet sich folgendes Fenster

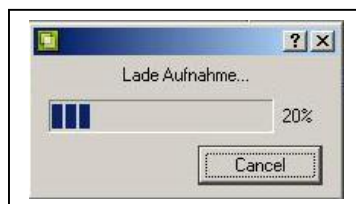


Geben Sie nun den Namen an, unter dem Sie die Aufnahme abspeichern möchten.

Wollen Sie die Aufnahme zu einem späteren Zeitpunkt wieder auf den Receiver zurückspielen, verwenden Sie bitte die Erweiterung „.rec“, zur Wiedergabe auf dem PC die Endung „.trp“ (Wiedergabe z.B. mit VLC Media Player, siehe www.videolan.org).

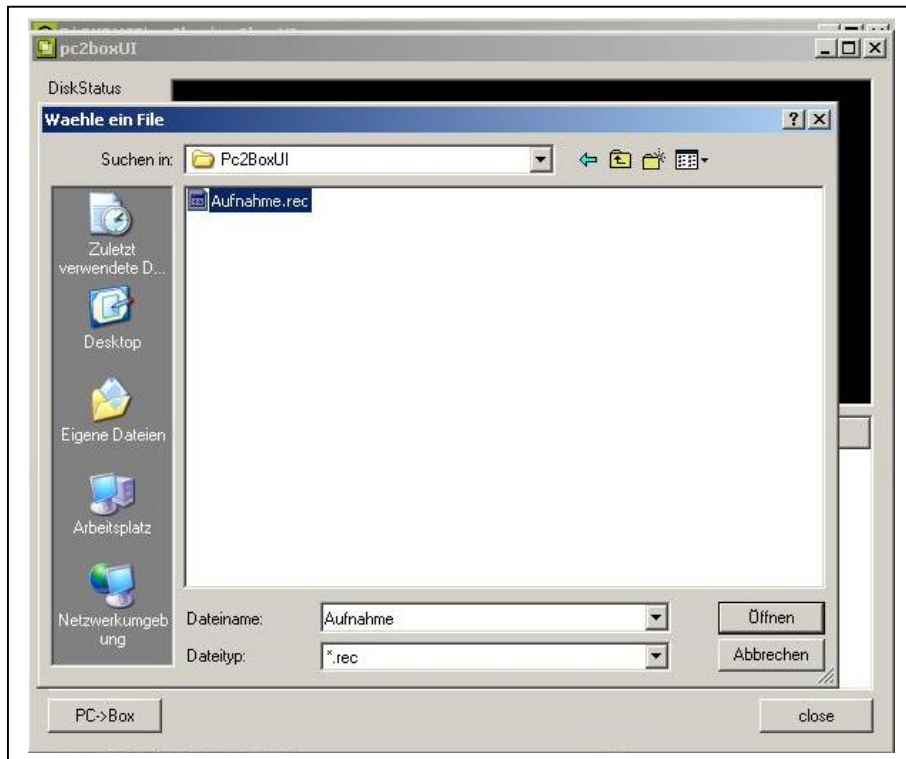
Starten Sie nun die Übertragung, indem Sie auf die „Speichern“-Schaltfläche klicken.

Es erscheint ein Statusbalken, der Sie über den aktuellen Status der Übertragung informiert. Sobald dieser wieder ausgeblendet wird, ist die Übertragung beendet.



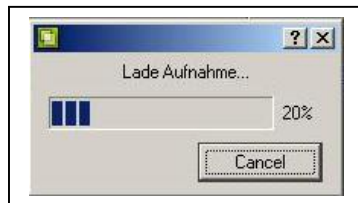
3.) Übertragen von Aufnahmen auf den Receiver:

Klicken Sie den Button PC->Box. Es erscheint folgendes Fenster:



Wählen Sie die ***.rec**-Datei aus, die Sie auf die Festplatte überspielen möchten und starten Sie die Übertragung, indem Sie auf die Schaltfläche „Öffnen“ klicken.

Es erscheint nun ein Statusbalken, der Sie über den aktuellen Status der Übertragung informiert.



Sobald dieser wieder ausgeblendet wird, ist die Übertragung beendet.

Abbau der Verbindung

- Beenden Sie das Programm Pc2Box durch Klicken auf die Schaltfläche „close“.
- Deaktivieren Sie die USB-Schnittstellen durch Drücken der roten Rücklauftaste (↶). Das entsprechende Symbol in der Taskleiste für das USB Massenspeichergerät wird von Windows wieder entfernt.
- Warten Sie ca. 20 Sekunden bis die Festplatte im StdB y ist.
- Nach Einschalten des Receivers mit der Taste ⏻ ist dieser wieder normal benutzbar.

Stand 06. November 2006

ÄNDERUNGEN UND IRRTÜMER VORBEHALTEN!